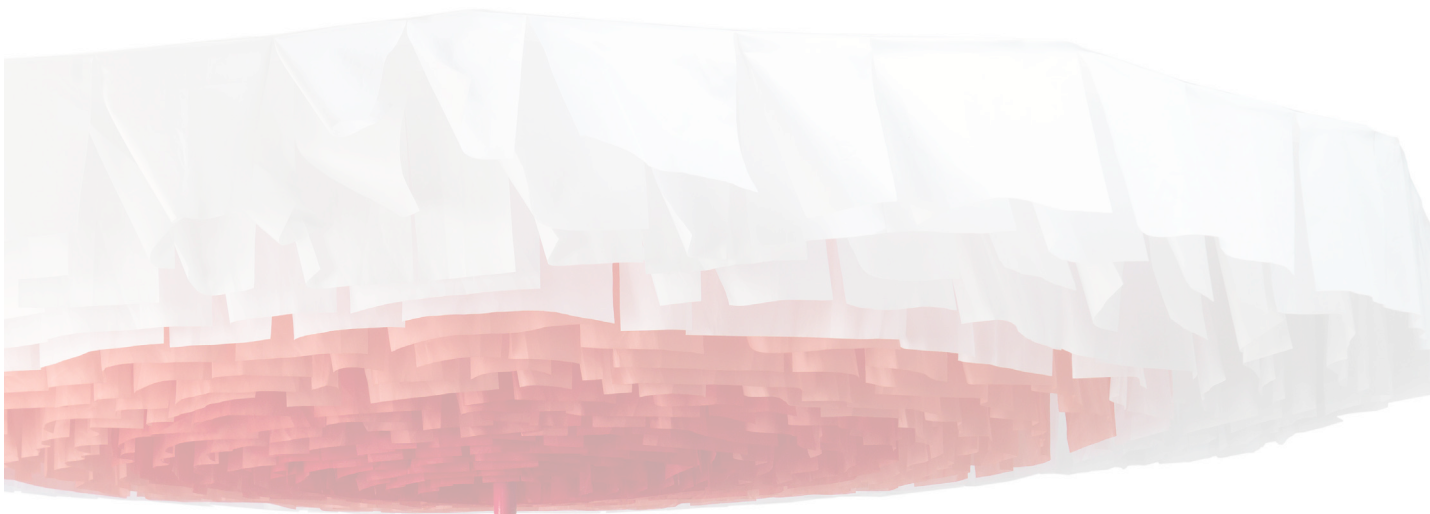


BLOOM DESIGN BY DAVY GROSEMANS



SYWAWA IS A SYMO BRAND
SYMO NV
INDUSTRIE PARK Z3 WAGGELWATER
DIRK MARTENSSTRAAT 13
B-8200 BRÜGGE
BELGIUM
+32 50 32 07 95

Manual
and general care



English

table of contents

	ASSEMBLY INSTRUCTIONS	03 - 05
	GENERAL CARE PARASOL	06
	GENERAL CARE CANOPY	07

Français

Mode d'emploi

	INSTRUCTIONS DE MONTAGE	03 - 05
	ENTRETIEN GÉNÉRAL DU PARASOL	08
	ENTRETIEN GÉNÉRAL DU TISSU	09

Nederlands

inhouds opgave

	MONTAGE INSTRUCTIES	03 - 05
	ALGEMENE VERZORGING PARASOL	10
	ALGEMENE VERZORGING DOEK	11

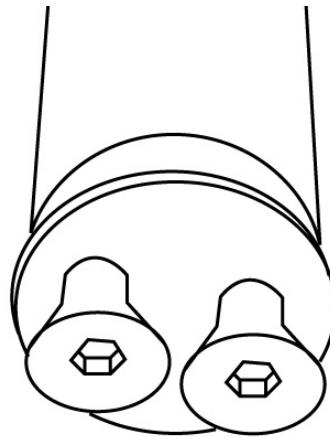
Assembly instructions

01

unscrew the bolts of the pole

dévisser les boulons du mât

Draai de bouten uit de onderzijde van de mast.



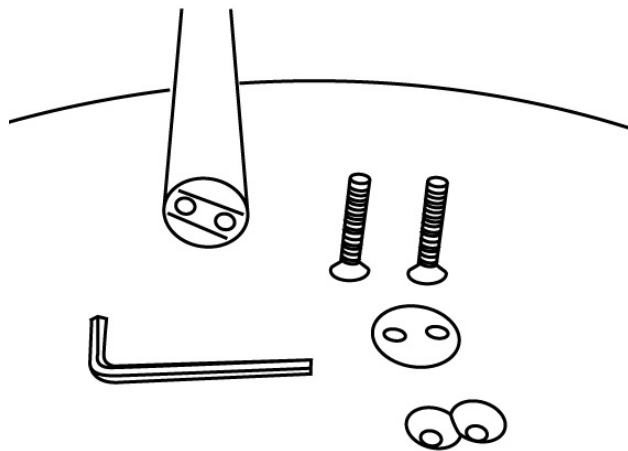
02

LIST OF MATERIALS

- 2 bolts - 1 small round plate
- 1 base - 1 hex key - 1 pole

- 2 boulons - 1 petite plaque ronde
- 1 base - 1 clé hexagonale - 1 mât

- 2 bouten - 1 tussenplaatje
- 1 voetplaat - 1 inbussleutel - 1 mast



03

TURN

Turn over the base on the packaging
(to protect the base from rough
surfaces).

Inclinez la base sur l'emballage
(Pour protéger la base des surfaces
rugueuses).

Kantel de voetplaat op de kartonnen
verpakking (ter bescherming van de
plaat tegen de ruwe ondergrond).



Assembly instructions

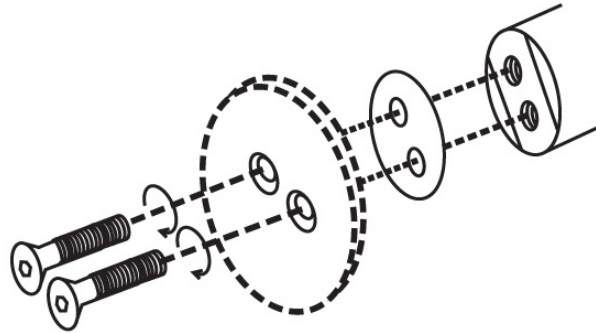
04

CONNECT

The 2 bolts go through the base and the small round plate and are fixed into the pole.

Les deux boulons passent la base et la petite plaque ronde et sont fixées sur le mât.

De 2 bouten gaan door de grondplaat en de schijf om dan in de mast gedraaid te worden.



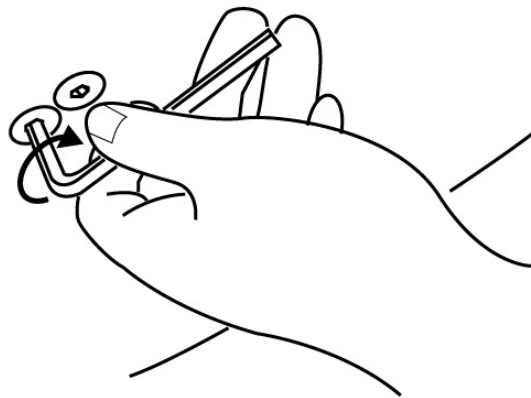
05

TURN

Fix the pole tightly to the plate with the hex key.*

Fixer le mât fermement à la plaque avec la clé hexagonale.*

Draai de mast stevig tegen de voetplaat met de zesantsleutel.*



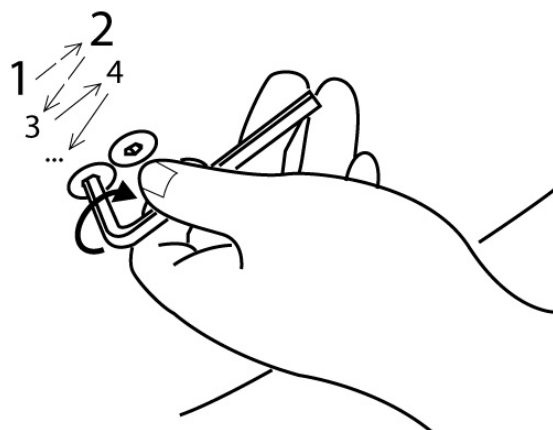
06

SECURING

Rock the base plate while tightening the bolts. They should be tightened multiple times (alternating).

Faites basculer la plaque de base tout en serrant les boulons. Ils devraient être serrés plusieurs fois (en alternance).

Tijdens het aanspannen wordt met de plaat gewiegd.
De bouten worden om de beurt enkele keren aangespannen.



* It is possible that because of technical limitations some of the paint is missing in the countersunk hole but this won't oxidate and after installation this is not visible.

Il est possible qu'en raison de contraintes techniques une certaine partie de la peinture soit manquante dans le trou fraisé mais le matériau ne s'oxydera pas et après le montage, ce ne sera pas visible. Het is mogelijk dat vanwege technische beperkingen beetje van de verf ontbreekt in het verzonken gat. dit deel zal niet oxideren en na installatie niet meer zichtbaar.

Assembly instructions

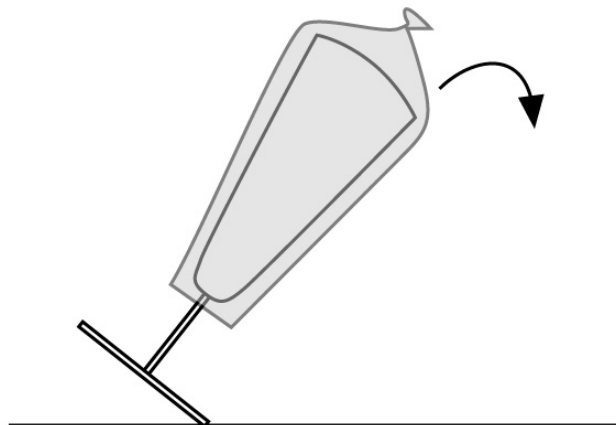
07

RELEASE STRAP

Remove the protective cover. Tilt the parasol upright and remove the closing strap.

Retirer la housse de protection. Inclinez le parasol en position verticale et retirez la sangle de fermeture.

Verwijder de beschermhoes, kantel de parasol rechtop en verwijder de sluitriem.



08

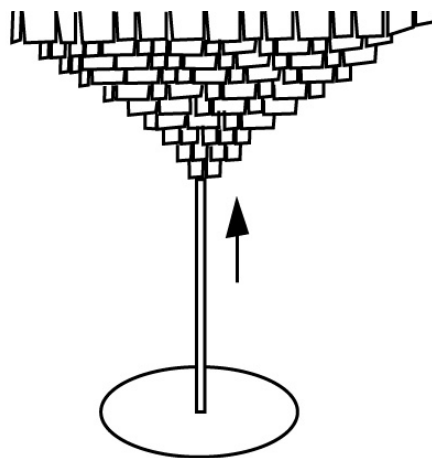
OPEN

Open the parasol by lifting the slider. To see the opening and closing video click on the link below.

Ouvrez l'ombrelle en soulevant le glisseur. Pour voir la vidéo d'ouverture et de fermeture, cliquez sur le lien ci-dessous.

<http://www.symoparasols.com/producten/sywawa-design-parasols/bloom/>

Open de parasol door de plastic schuiver naar boven te schuiven. Om de open en sluit video te zien, klik op de link hierboven.



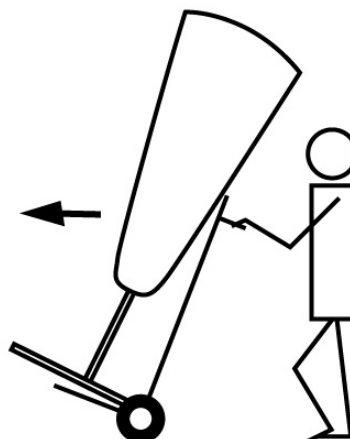
09

TRANSPORT

To move the parasol on rough surfaces we advise you to use a trolley.

Pour déplacer le parasol sur des surfaces rugueuses, nous vous conseillons d'utiliser un chariot.

Om de parasol op ruwe ondergrond te verplaatsen gebruikt u best een steekwagen.



general care Parasol

Put the parasol always on a stable, horizontal and solid underground. Protective Cover should be used at all times when umbrella is not in use to ensure the longest serviceable life. Never leave the parasol open when unattended. In case of heavy wind we advise you to close the parasol. We use special waterproof yarn that swells after a few rainshowers and will be 100% working afterwards.

general care Fabric

It's important to keep our fabrics clean and dirt free. Our fabrics are highly mildew resistant, however, dirt and mud are not. As mud and dirt get wet and are exposed to the air, mildew grows on the particles. The fabric resists the mildew, but it still grows on the foreign particles. One of the best ways to keep Symo Parasols looking good is to hose fabrics off on a monthly basis with clear water. This helps prevent dirt from becoming deeply embedded in the fabric and reduce the need for more frequent vigorous cleaning. This can be accomplished by simply brushing off dirt before it becomes imbedded in the fabrics, wiping up spills and stains as soon as they occur or spot cleaning soon after stains occur. The quicker you clean spills and stains, the easier they will be to remove. In most environments, a thorough cleaning will be needed every two to three years. Protective Cover should be used at all times when umbrella is not in use to ensure the longest serviceable life.

CLEANING OF THE PARASOL CANOPY

▪ Step 1	General or light cleaning
▪ Step 2	Heavy cleaning or spot cleaning
▪ Step 3	Retreatment
▪ Step 4	Preparing the parasol for the Winter season

STEP 1 GENERAL OR LIGHT CLEANING



To clean the fabric while still on the parasol, follow these simple steps:

- put a cardboard or plastic on the ground so the sunshade is protected against dirt from the ground.
- lay the parasol carefully down on the side straight on the carrton or plastic.
- Brush off loose dirt with a gentle Brush
- Hose down and use plenty of clear water.
- Prepare a cleaning solution of water and mild soap such as Woolite or mild washing powder, delicate fabrics washing liquid or you can Apply TEX'AKTIV Clean in a well ventilated area following instructions on the container.
- Use a soft bristle brush to clean. Use circular motions and press the sponge or towel into the fabric for stained areas.
- Do not only treat the dirty spot, but the surrounding area of the fabric as well. Seam to seam.
- Allow cleaning solution to soak into the fabric. It takes time so let the bubbles do their work!
- Rinse thoroughly until all soap residue is removed. Before drying make sure all the soap is gone.
- Let the fabric air-dry. Open your umbrella up and expose to sun and wind.
- May not require re-treatment depending on the age of the fabric.



NEVER LEAVE THE PARASOL OPEN WHEN UNATTENDED.

STEP 2



HEAVY CLEANING OR SPOT CLEANING

Our fabrics do not promote mildew growth, however, mildew may grow on dirt and other foreign substances that are not removed from the fabric.

To clean stubborn stains:

- Prepare a solution of 80 ml of mild soap per 5 l of clean water.
- Soak affected area in solution for 15 minutes.
- Blot stain with a sponge or clean towel. Use circular motions and press the sponge or towel into the fabric for stained areas.
- Rinse thoroughly to remove all soap residue.
- Let the fabric air-dry. Open your umbrella up and expose to sun and wind.
- Do not only treat the dirty spot, but the surrounding area of the fabric as well. Seam to seam cleaning

STEP 3



RETREATMENT

As part of the finishing process, our fabrics are treated with a water repellency finish. This finish is designed to last for several years, but must be replenished after a thorough cleaning. Symoparasols recommends 303® Fabric Guard™ or TEX'AKTIV Guard as the preferred re-treatment product for our fabrics. Fabrics should be re-treated after thorough cleaning or as needed. TEX'AKTIV should be applied to our fabrics after each thorough cleaning, which typically removes the original finish and reduces the fabric's water repellency.

Clean fabric, using one of the cleaning methods.

- Allow to completely air dry.
- Apply TEX'AKTIV Guard in a well ventilated area following instructions on the container.
- Apply first horizontally then vertically on the fabric for an even finish.
- Apply TEX'AKTIV in a thin, even coat and allow fabric to dry completely.
- Apply a second thin, even coating of TEX'AKTIV guard. (Two light coatings are more effective in restoring fabric water resistance than a single heavy coating. A 1 liter bottle provides coverage of up to 15 m² of fabric.)



STEP 4



PREPARING THE PARASOL FOR THE WINTER SEASON

In cases where the parasol is taken down and stored during the winter season, the canopy should be cleaned, allowed to air dry, and stored in a dry, well ventilated area. Protective Cover should be used at all times when umbrella is not in use to ensure the longest serviceable life.

Entretien général du Parasol

Installer toujours le parasol sur un sol stable, horizontal et ferme. A chaque fois que le parasol n'est pas utilisé, utiliser la housse de protection pour garantir une longue durée d'utilisation. Ne jamais laisser le parasol ouvert sans surveillance. En cas de vent fort, il est conseillé de fermer le parasol. Nous utilisons un fil spécial imperméable qui gonfle après quelques averses de pluie et sera fonctionnel à 100 % après cela.

Entretien général du tissu

Il est important de conserver tous nos tissus propres et sans salissures. Nos tissus sont hautement résistants aux moisissures, mais la saleté et la boue ne le sont pas. Etant donné que la boue et la saleté s'humidifient et sont exposées à l'air, les moisissures se développent sur ces particules. Le tissu résiste aux moisissures, mais elles continuent à se développer sur les particules présentes. L'un des meilleurs moyens pour conserver un bon aspect aux parasols Symo est de laver au jet les tissus tous les mois avec de l'eau claire. Cela permet d'empêcher la saleté de s'incruster en profondeur dans le tissu et réduit la fréquence des nettoyages en profondeur. Cela peut être effectué en brossant simplement la poussière avant que la saleté ne s'incruste dans le tissu, en essuyant ce qu'on déverse et les taches dès qu'elles se produisent ou en nettoyant l'endroit souillé dès qu'une tache survient. Plus vite vous nettoyez les déversements et les taches, plus ils seront faciles à enlever. Dans la plupart des environnements, un nettoyage en profondeur sera nécessaire une fois tous les deux à trois ans. A chaque fois que le parasol n'est pas utilisé, il convient d'utiliser la housse de protection pour assurer une longue durée d'utilisation

NETTOYAGE DU PARASOL

<ul style="list-style-type: none"> Pas 1 	Nettoyage général ou léger
<ul style="list-style-type: none"> Pas 2 	Nettoyage en profondeur ou nettoyage des taches
<ul style="list-style-type: none"> Pas 3 	Restauration du traitement imperméabilisant
<ul style="list-style-type: none"> Pas 4 	Préparation du parasol pour la saison d'hiver.

PAS 1

NETTOYAGE GÉNÉRAL OU LÉGER

Pour nettoyer le tissu sur le parasol, suivre les étapes ci-dessous :

- Disposer un carton ou un plastique sur le sol de manière à ce que le parasol soit protégé des salissures au sol.
- Poser soigneusement le parasol sur le côté droit sur le carton ou le plastique.
- Brosser les particules de saleté à l'aide d'une brosse douce.
- Laver au jet à l'eau claire et abondante.
- Préparer une solution de nettoyage avec de l'eau et du savon doux tel que du Woolite ou de la poudre de lavage douce, ou du liquide de lavage pour tissus délicats, ou vous pouvez appliquer aussi la solution TEX'AKTIV Clean dans une zone bien aérée, en respectant les instructions sur le récipient.
- Utiliser une brosse en soie souple pour nettoyer. Effectuer des mouvements circulaires en appuyant plus fortement avec l'éponge ou le linge sur les zones tachées du tissu.
- Ne pas traiter uniquement l'endroit souillé, traiter aussi la zone environnante du tissu. De couture à couture.
- Laisser la solution de nettoyage pénétrer dans le tissu. Cela prend du temps, donc laisser les bulles faire leur travail !
- Rincer abondamment jusqu'à ce que tous les résidus de savon soient enlevés. Avant de sécher, s'assurer que toute trace de savon a disparu.
- Laisser le tissu sécher à l'air. Ouvrir votre parasol et l'exposer au soleil et au vent.
- Selon l'âge du tissu, il est possible qu'il n'est pas nécessaire d'effectuer un autre traitement.



NE LAISSER JAMAIS LE PARASOL SANS SURVEILLANCE.

PAS 2



NETTOYAGE EN PROFONDEUR OU NETTOYAGE PONCTUEL DES TACHES

Nos tissus ne favorisent pas le développement des moisissures, mais les moisissures peuvent se développer sur les salissures ou les substances étrangères qui ne sont pas éliminées du tissu.

Pour nettoyer les taches tenaces :

- Préparer une solution de nettoyage à raison de 80 ml de savon doux pour 5 l d'eau propre.
- Tremper la zone touchée dans la solution pendant 15 minutes.
- Essuyer la tache à l'aide d'une éponge ou d'un linge propre. Effectuer des mouvements circulaires et appuyer plus fortement avec l'éponge ou le linge sur les zones souillées du tissu.
- Rincer abondamment pour enlever tous les résidus de savon.
- Laisser le tissu sécher à l'air. Ouvrir votre parasol et l'exposer au soleil et au vent.
- Ne pas traiter uniquement l'endroit souillé, mais traiter aussi la zone environnante du tissu. Nettoyage de couture à couture

PAS 3



RESTAURATION DU TRAITEMENT IMPERMÉABILISANT

Dans le cadre du processus de finition, nos tissus sont traités par une finition hydrofuge. Cette finition est conçue pour durer plusieurs années, mais doit être restaurée après un nettoyage en profondeur. Symo parasols recommande d'utiliser de préférence la protection 303® Fabric Guard™ ou TEX'AKTIV à titre de produit de retraitement pour nos tissus. Les tissus doivent subir un nouveau traitement après un nettoyage en profondeur ou dès que nécessaire. TEX'AKTIV doit être appliqué sur nos tissus après chaque nettoyage en profondeur, qui enlève généralement la finition d'origine et diminue l'imperméabilité du tissu.

Nettoyer le tissu, en utilisant l'une des méthodes de nettoyage.

- Laisser le tissu sécher complètement à l'air.
- Appliquer la protection TEX'AKTIV dans une zone bien aérée en suivant les instructions indiquées sur le récipient.
- Appliquer d'abord horizontalement, puis verticalement sur le tissu pour une finition homogène.
- Appliquer TEX'AKTIV en une fine couche homogène et laisser le tissu sécher complètement.
- Appliquer une seconde couche fine de protection TEX'AKTIV. (deux couches légères sont plus efficaces pour restaurer l'imperméabilité du tissu qu'une seule couche épaisse. Une bouteille de 1 litre fournit une protection pour couvrir jusqu'à 15 m² de tissu)



PAS 4



PRÉPARATION DU PARASOL POUR LA SAISON D'HIVER

Dans le cas où le parasol est stocké pendant la saison d'hiver, le tissu doit être nettoyé, séché à l'air et conservé dans un endroit sec, bien aéré. Une housse de protection doit être utilisée à chaque fois que le parasol n'est pas utilisé pour assurer une longue durée de vie.

Algemene Verzorging Parasol

Installeer de parasol altijd op een stabiele, horizontale en stevige ondergrond. Telkens de parasol niet gebruikt wordt, moet de beschermhoes aangebracht worden om een langere levensduur te garanderen. Laat de parasol nooit zonder toezicht open staan. We raden aan om bij felle wind de parasol dicht te doen. Wij gebruiken een speciale waterdichte draad die opzwellt en pas na enkele regenbuien zijn voorziene functie 100 % zal uitvoeren.

Algemeen onderhoud van de parasolstof

Het is belangrijk om al onze stoffen schoon en vrij van vuil op te slaan. Ze zijn goed bestand tegen schimmels, maar vuil en slijk zijn dit niet. Deze laatste nemen vocht op bij blootstelling aan de lucht, waardoor er zich schimmels op ontwikkelen. De stof is in principe bestand tegen schimmels, maar deze blijven zich op deze deeltjes ontwikkelen. Een van de beste middelen om de Symo-parasols er blijvend mooi te laten uitzien is de stof maandelijks met zuiver water af te wassen. Zo kan het vuil niet indringen en moeten ze minder vaak grondig gereinigd worden. Dat kan gebeuren door het stof gewoon van het oppervlak af te borstelen vooraleer het in het weefsel zelf binnen kan dringen, door meteen vuil te verwijderen zodra het er op is neergeslagen of plaatselijke vlekken zo snel mogelijk schoon te maken. Hoe sneller vlekken en vuil verwijderd worden, hoe gemakkelijker dit gaat. In de meeste omgevingen zal een grondige reiniging eenmaal om de twee tot drie jaar nodig zijn. Om een langere levensduur te verzekeren, raden we ten stelligste aan om telkens de parasol niet gebruikt wordt, de beschermhoes aan te brengen.

DE PARASOL REINIGEN

▪ Stap 1	Algemene of lichte reiniging
▪ Stap 2	Grondige of plaatselijke reiniging van vlekken
▪ Stap 3	Het herstel van de impregnerende behandeling
▪ Stap 4	De parasol klaarmaken voor de winter

STAP 1

GEWONE OF LICHTE REINIGING

Volg de onderstaande stappen om de stof van de parasol te reinigen:

- Leg een karton of een vel plastic op de grond om het doek tegen het vuil op de grond te beschermen.
- Leg de parasol zorgvuldig plat op het karton of plastic.
- Borstel los vuil met een zachte borstel af.
- Spuit met een ruime hoeveelheid schoon water af.
- Maak een sopje met water en zachte zeep, zoals Woolite of zacht waspoeder, of met vloeibare zeep voor delicate weefsels. Een andere mogelijkheid is het aanbrengen van TEX'AKTIV Clean in een goed verluchte zone. Volg dan wel de instructies op de verpakking.
- Gebruik een soepele zijden borstel om het doek te reinigen. Voer cirkelvormige bewegingen uit en druk hierbij de spons of de vod stevig op de vuile plekken.
- Behandel niet alleen de vuile plekken, maar ook de zone errond. Werk van naad tot naad.
- Laat de reinigungsoplossing in het weefsel binnendringen. Dat neemt een zekere tijd. Laat het schuim maar zijn werk doen!
- Spoel grondig tot alle zeepresten verdwenen zijn. Controleer dit vooraleer te laten drogen.
- Laat de stof aan de lucht drogen. Open de parasol en laat de zon en de wind hun werk doen.
- Naargelang van de ouderdom van de stof is het mogelijk dat er geen verdere behandeling meer moeten gebeuren.



DE PARASOL NOOIT ONBEHEERD ACHTERLATEN.

STAP 2



GRONDIGE OF PLAATSELIJKE REINIGING VAN VLEKKEN

Onze stoffen bevorderen de ontwikkeling van schimmels niet, maar schimmels kunnen zich ontwikkelen op het vuil of op vreemde substanties die op het weefsel achterblijven.

Om hardnekkige vlekken te verwijderen:

- Maak een sopje van 80 ml zachte zeep in 5 liter zuiver water.
- Maak de betrokken zone gedurende 15 minuten goed nat met de oplossing.
- Veeg de vlek schoon met een spons of een schone vod. Voer cirkelvormige bewegingen uit en druk daarbij extra hard met de spons of de vod op de vuile zones.
- Spoel overvloedig om alle zeepresten te verwijderen.
- Laat de stof aan de lucht drogen door de parasol te openen en hem te laten drogen in de zon en de wind.
- Behandel niet alleen de vuile vlekken, maar ook de zone errond. Reinig van naad tot naad.

STAP 3



HET HERSTEL VAN DE IMPREGNERENDE BEHANDELING

Als laatste stap van ons afwerkingsproces krijgen onze stoffen een waterafstotende laag. Deze bescherm laag is bedoeld om jarenlang mee te gaan, maar moet na een grondige reiniging hersteld worden. Symo Parasols raadt aan om bij voorkeur 303® Fabric Guard™ of TEX'AKTIV te gebruiken om onze stoffen opnieuw te impregneren. Ze moeten opnieuw behandeld worden na een grondige reiniging of zodra het nodig is. Na elke grondige reiniging, waarbij over het algemeen de originele afwerkingslaag wordt verwijderd en de stof minder waterafstotend wordt, moet u TEX'AKTIV aanbrengen op onze stoffen.

Reinig de stof zoals hierboven is beschreven:

- Laat de stof volledig aan de lucht drogen;
- Breng TEX'AKTIV aan in een goed verluchte zone volgens de instructies aangegeven op de verpakking.
- Breng eerst horizontaal en daarna verticaal aan op de stof om een homogene afwerking te verkrijgen.
- Doe dit in een dunne, homogene laag en laat de stof vervolgens volledig drogen.
- Breng een tweede dunne beschermende laag TEX'AKTIV aan (twee dunne lagen zijn efficiënter dan een enkele dikke laag. Een fles van 1 liter is goed voor het waterafstotend maken van ca. 15 m² stof).



STAP 4



DE PARASOL KLAARMAKEN VOOR DE WINTER

Ingeval de parasol voor de winter dichtgevouwen en opgeslagen wordt, moet de stof gereinigd, aan de lucht gedroogd en bewaard worden op een droge, goed verluchte plaats. Om een lange levensduur te verzekeren moet u de beschermhoes aanbrengen telkens de parasol niet wordt gebruikt.



Manual

Thank you for reading.



SYWAWA IS A SYMO BRAND
SYMO NV
INDUSTRIE PARK Z3 WAGGELWATER
DIRK MARTENSSTRAAT 13
B-8200 BRUGGE
BELGIUM

[Full product range click here](#)